

L'Étape : soixante ans de solidarité

Créée en 1958, l'association L'Étape accompagne aujourd'hui près de 750 personnes en Loire-Atlantique. Adultes présentant des troubles psychiques et/ou du développement cognitif, adolescents en protection de l'enfance ou personnes en précarité, tous sont accompagnés à l'année dans leurs projets de logement, de santé, d'éducation, de bien-être et d'insertion sociale et professionnelle.

En 1974, la Tournière à Carquefou est devenue un des premiers centres d'aide par le travail du département. L'association y accompagne 125 personnes dans des activités de travail ou de création, animées par



L'association répond aux besoins de personnes en grande difficulté.

des locaux, restauration... Pour fêter leurs 60 ans, les différents lieux de l'Étape organisent plusieurs événements, dont des portes ouvertes à l'Établissement et

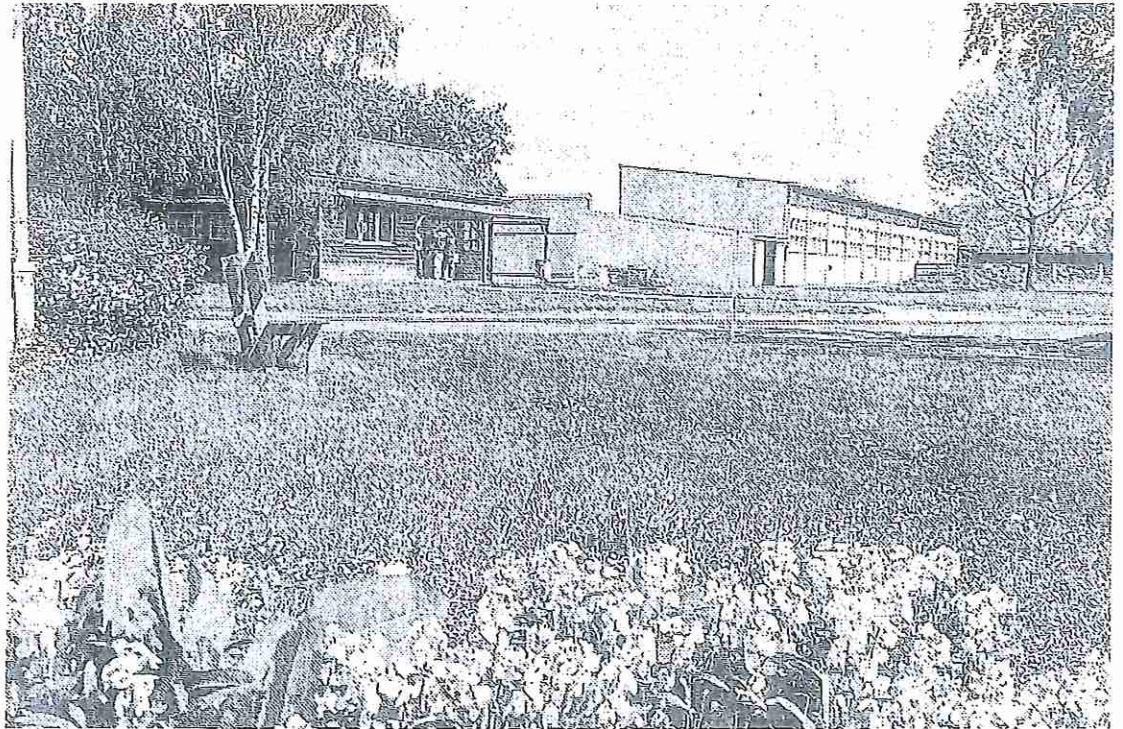
avec une présentation des ateliers, suivie d'un apéritif. Un spectacle gratuit mêlant théâtre et musique sera proposé salle Vasse à Nantes le 23 juin à 19 heures.

Prise Ocean

Vendredi 12 Juin 2018

Carquefou

Soixante ans d'aide et d'intégration par le travail



L'Établissement de service et d'aide par le travail de la Tournière fait travailler 125 adultes présentant des troubles psychiques.

CRÉDIT PHOTO : OUEST-FRANCE

Pour fêter ses soixante ans, l'Étape a prévu tout un programme de festivités et de manifestations.

Mardi, une centaine de visiteurs ont rencontré les travailleurs de l'Esat (Établissement de service et d'aide par le travail) sur le site de la Tournière, à Carquefou.

Accompagnés par trente agents professionnels, 125 adultes présentant des troubles psychiques, travaillent dans un des sept ateliers : blanchisserie, conditionnement et sous-traitance, espaces verts, hygiène des locaux, gestion électronique des documents, restauration.

L'Étape, association du secteur social et médico-social, a pour mission l'insertion des personnes en difficultés. Cela représente en tout 580 bénéficiaires et 160 professionnels.

La suite du programme se présente ainsi : une pièce de théâtre avec des travailleurs de l'Esat de Carquefou, samedi 23 juin, salle Vasse (19 h), à Nantes et les portes ouvertes de l'Étape centre d'habitat, jeudi 28 juin, à Nantes.

Contact : www.letape-association.fr.

Ouest-France vend 15 Juin
2018